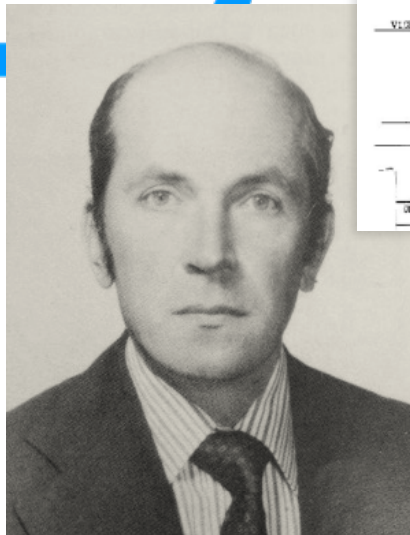
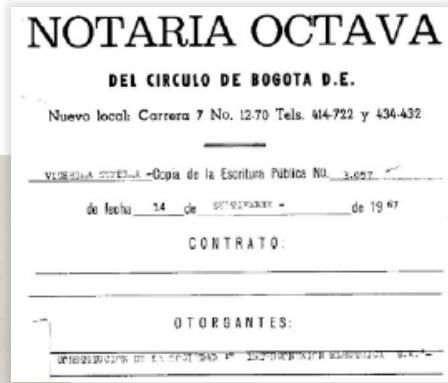


ISA
50 AÑOS
CONECTANDO

1967

Gobierno colombiano impulsa la creación de ISA para desarrollar proyectos de transmisión y generación de energía.



José María Piedrahita Pardo

Primer gerente general de ISA: José María Piedrahita Pardo.

1971

- Puesta en servicio de la Red Central de Colombia a 230 kV.
- Opera el primer sistema de integración regional.

1977

Inicio de operaciones en el negocio de generación de energía en Colombia.



1982

Opera la Central hidroeléctrica Chivor. 1.000 MW.



Inauguración sede principal de ISA en Medellín, con el Señor Presidente de la República Julio Cesar Turbay Ayala.

1984

- Opera la primera etapa de la Central hidroeléctrica San Carlos – 620 MW.
- Opera el Centro Nacional de Telecomunicaciones y Control.

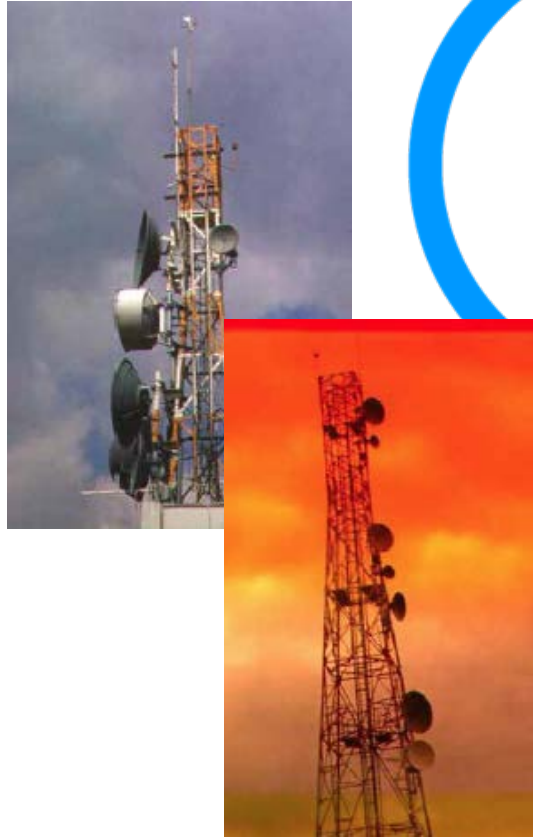


Central Hidroeléctrica de San Carlos, en Antioquia.

1985

Opera la interconexión a 500 kV entre el interior del país y la costa Caribe en Colombia.





Primera etapa de la Expansión del Sistema de Telecomunicaciones.

1992

Opera la interconexión eléctrica entre Colombia y Venezuela a 230 kV.

1991

La Nación adquiere el 51% de la propiedad de ISA.

1988

Desarrollo del complejo hidroeléctrico del Oriente Antioqueño – 1.428 MW.

1994

El gobierno colombiano expide las Leyes 142 y 143, que transforman los servicios públicos y establecen una nueva forma de operar el sistema eléctrico, respectivamente. ISA se escinde y se crea ISAGEN con los activos de generación.

1995

Se crea el Mercado de Energía Mayorista, la Bolsa de Energía y el Sistema de Intercambios Comerciales.

1996

Asamblea de Accionistas aprueba la transformación jurídica de ISA en Empresa Industrial y Comercial del Estado y autoriza vincular capital privado.



2000

Primer programa de democratización de acciones "ISA, acciones para todos". 62 mil nuevos accionistas y 115 millones de acciones vendidas.

1998

- Nace TRANSELCA, filial de transporte de energía eléctrica en Colombia.
- Opera la interconexión eléctrica entre Colombia y Ecuador a 230 kV.
- Incursión en el mercado de las telecomunicaciones como portador de portadores.



Lanzamiento programa de democratización de acciones.



2001

- Inicia estrategia de internacionalización.
- Ingreso a Perú – Nace ISA Perú, posteriormente REP y CTM, filiales de transporte de energía eléctrica.
- Nace INTERNEXA, filial de telecomunicaciones en Colombia.

2002

Segundo programa de democratización de acciones "ISA, acciones para todos". 47 mil nuevos accionistas y 120 millones de acciones vendidas.



6.798 km
de fibra óptica

2.768
empleados

2003

Ingreso a Bolivia – Nace ISA Bolivia, filial de transporte de energía eléctrica.

2004

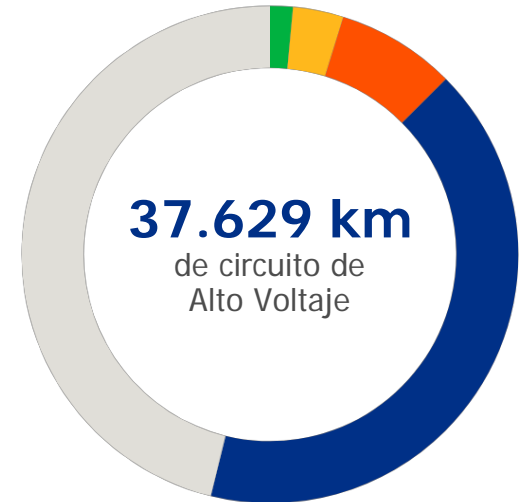
Inscripción ADR Nivel I ante la Comisión de Valores de los Estados Unidos.

2005

- Nace XM, Compañía de Expertos en Mercados, para operar el Sistema Interconectado Nacional y administrar el Mercado de Energía Mayorista.
- Adhesión al Pacto Global promovido por las Naciones Unidas.
- Ingreso a Centroamérica en el negocio de transporte de energía, ISA socio de la Empresa Propietaria de la Red –EPR–

2006

Ingreso a Brasil – Nace CTEEP, filial de transporte de energía eléctrica.



37.629 km
de circuito de
Alto Voltaje

6.798 km
de fibra óptica

2.768
empleados

2007 / 2014

2007

Inicia la internacionalización del negocio de telecomunicaciones, se constituye INTERNEXA S.A Perú.

2008

CTEEP gana proyecto para construir la línea de transmisión Porto Velho – Araraquara 2 (2.375 km y 600 kV).

2011

Nace INTERCHILE, filial de transporte de energía eléctrica en Chile.

2013

Se separa el rol estratégico de carácter corporativo y se crea INTERCOLOMBIA filial encargada del transporte de energía eléctrica en Colombia.

2010

- INTERNEXA ingresa a Brasil, Chile y Argentina.
- Ingreso al negocio de vías en Chile – Se adquiere CINTRA Chile.

2009

En asocio con ETESA S.A. inicia actividades Interconexión Colombia – Panamá S.A. –ICP–, con el fin de viabilizar la integración eléctrica binacional.



48.866 km
de fibra óptica

907 km
de vías

3.796
empleados

8 países / **4** negocios

2015

ISA ingresa al índice de sostenibilidad DJSI.

2016

- ISA es reconocida como empresa líder en el sector servicios públicos de energía por The Sustainability Yearbook.
- ISA, INTERCOLOMBIA y XM compensan el 100% de sus Gases Efecto Invernadero –GEI–, a través de bonos de carbono.
- ISA logra la mayor utilidad neta de la historia (\$2,1 billones).

2017

ISA cumple 50 años.



CONEXIONES QUE INSPIRAN

50 AÑOS



48.866 km de fibra óptica

907 km de vías

3.755 empleados

8 países / 4 negocios

www.isa.co



isa

CONEXIONES QUE INSPIRAN

